



Mairie de Cannes



---

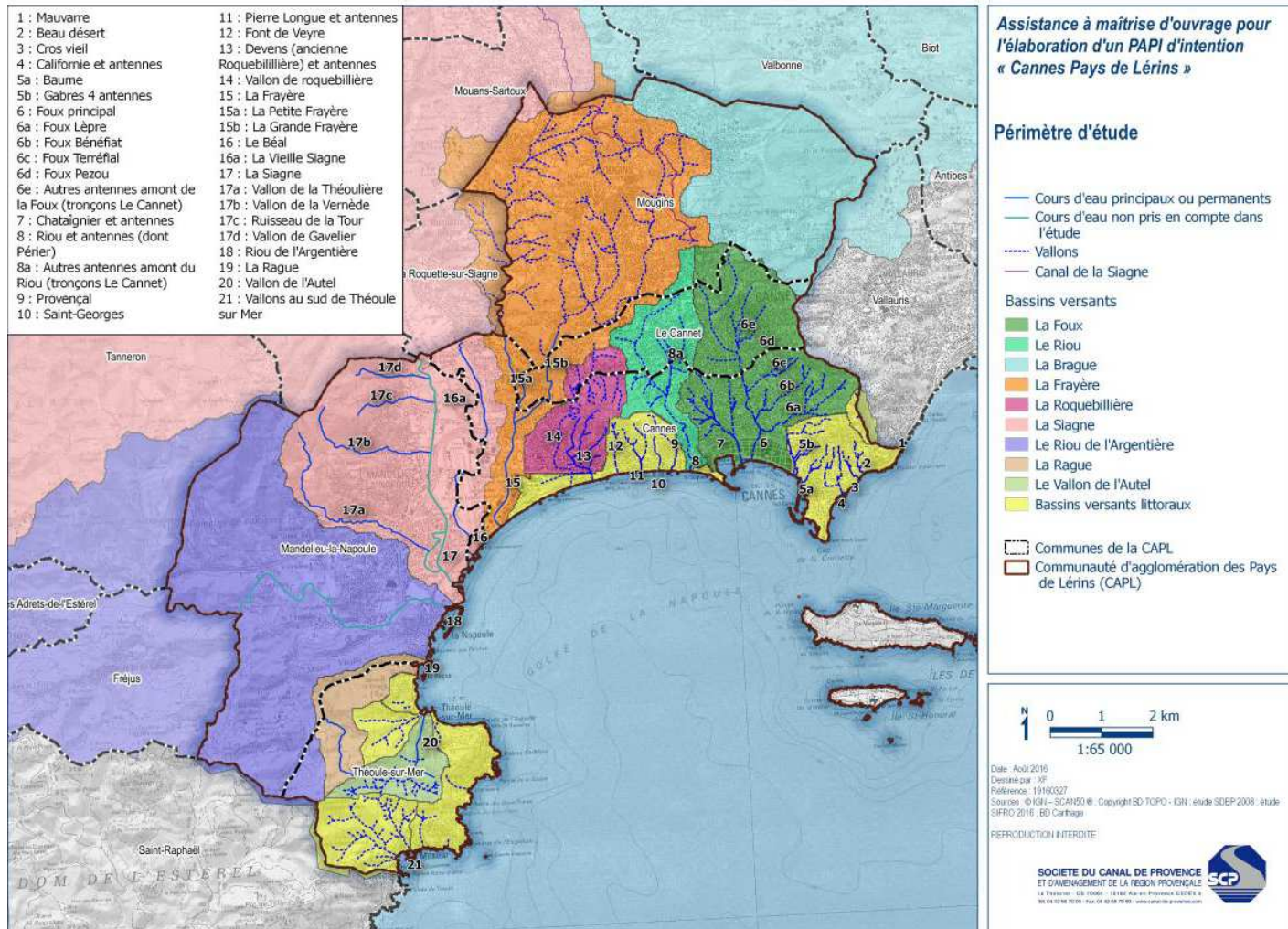
# Plan de lutte contre les inondations sur le bassin cannois

---

24 août 2016



# Cartographie des cours d'eau et vallons





# 1 – Une prévention plus grande

---

- Réaliser régulièrement un **curage préventif des vallons** :
  - ✓ *Utilisation des procédures à disposition (DIG),*
  - ✓ *Information par courrier des notaires, des syndicats, des propriétaires privés,*
- Planifier et réaliser les **travaux à l'échelle des bassins versants**
- Etablir des **actions spécifiques sur les quartiers les plus touchés** :
  - ✓ *Riou : fonds Barnier ?,*
  - ✓ *République : groupement de commande avec le Cannet.*
- Aider à la réalisation des **travaux de réduction de la vulnérabilité** :
  - ✓ *Réalisation des plans d'évacuation des écoles, crèches, Palais des festivals, salle de spectacle,*
  - ✓ *Travaux à l'école la Frayère pour accéder au toit.*
- **Sécuriser les télécommunications** :
  - ✓ *Postes satellitaires,*
  - ✓ *Sécurisation des liaisons Internet,*
  - ✓ *Travaux sur le local Saint Nicolas.*



## 2 – Une prise en compte dans les documents de planification

---

- Actualiser le **Plan de prévention des inondations** : recensement et cartographie des hauteurs d'eau et des vitesses d'écoulement comme sollicité par les services de la Préfecture,
- Modifier le **PLU** : travail en cours. Demande systématique d'un diagnostic de vulnérabilité par le pétitionnaire pour les PC en instruction,
- Définir une **réelle stratégie de prévention des inondations dans le SCOT**.



## 3 – Une plus grande culture de risque

---

- Mettre à jour et diffuser du **DICRIM**,
- Installer des **repères de crues**,
- **Faire connaître les vallons secs**, reconnaître leur intérêt hydrologique et rappeler la responsabilité des propriétaires,
- **Inform** régulièrement **le public** : le 3 octobre sera la journée dédiée aux risques majeurs,
- Réaliser régulièrement des **exercices** :
  - ✓ *Exercices « état-major »*,
  - ✓ *Exercices d'évacuation*.



## 4 – Une alerte adaptée

---

- Améliorer l'**alerte des populations** :

- ✓ *Sirènes d'alerte (remise en état et nouvelles sirènes en collaboration avec l'Etat),*
- ✓ *Dispositif d'analyse des risques météo sur le territoire et de gestion des alertes de crues et inondations : outils PREDICT (contrat mutualisé entre l'agglomération et les villes membres) et RAINPOL,*
- ✓ *Etude pour la mise en place de haut-parleurs sur les mâts de vidéoprotection,*
- ✓ *Etude d'une solution pour alerter la population via les smartphones notamment,*
- ✓ *Messages sur panneaux d'affichages (PMV),*
- ✓ *Mise en place progressive de boutons d'alerte dans les écoles.*

## 5 – Une meilleure gestion de la crise

---

- Mettre à jour le **Plan Communal de Sauvegarde**,
- Faire des **exercices** fréquemment,
- Participer aux **RETEX** avec les services de la Préfecture.



# 6 – Le PAPI d'intention Cannes Pays de Lérins

---

## La démarche

Les graves intempéries du 3 octobre ont démontré la nécessité de travailler sur le risque inondation :

- ✓ à l'échelle d'un territoire cohérent de bassins versants,
- ✓ en ayant une véritable politique du risque inondation,
- ✓ à travers un plan d'actions coordonnées.

## Une politique du risque inondation

- ✓ Novembre 2015 : réunion durant laquelle le Maire de Cannes décline un certain nombre d'objectifs et d'actions, dont la compétence GEMAPI aux mains d'un seul opérateur et avec acception étendue (cours d'eau, vallons secs et ruissellement urbain),
- ✓ 16 décembre 2015 : la CAPL délibère pour prendre la compétence GEMAPI élargie,
- ✓ 28 mai 2016 : le Préfet prend un arrêté pour approuver la modification statutaire et donner la compétence GEMAPI à la CAPL au 1er juin 2016,
- ✓ 22 août 2016 : la CAPL transmet au Préfet un dossier de PAPI d'Intention.



# 6 – Le PAPI d'intention Cannes Pays de Lérins

---

## Les objectifs

- ✓ Identifier, hiérarchiser et réaliser les travaux d'aménagement de cours d'eau et vallons,
- ✓ Entretien des cours d'eau et des vallons,
- ✓ Réduire la vulnérabilité,
- ✓ Intégrer le risque en amont dans les documents d'urbanisme,
- ✓ Performer la vigilance, l'alerte et la gestion de crise,
- ✓ Développer la mémoire et la culture du risque.

## Le contenu

- ✓ La prise en compte du risque dans la vie au quotidien,
- ✓ L'approfondissement de la connaissance des risques,
- ✓ L'échelle d'intervention élargie et cohérente pour un plan d'actions stratégiques.





# 6 – Le PAPI d'intention Cannes Pays de Lérins

---

## Le calendrier

- ✓ Août 2016 : dépôt du dossier auprès des services de l'Etat,
- ✓ Décembre 2016 : présentation du dossier PAPI d'intention au CBRM,
- ✓ Février 2017 : présentation du dossier PAPI d'intention à la CMI,
- ✓ Mars 2017 : labellisation du PAPI d'intention Cannes Pays de Lérins,
- ✓ Avril 2017 : engagement des études de définition du PAPI,
- ✓ Septembre 2018 : dépôt du dossier PAPI auprès des services de l'Etat,
- ✓ Décembre 2018 : présentation du dossier PAPI au CBRM,
- ✓ Février 2019 : présentation du dossier PAPI d'intention à la CMI,
- ✓ Mars 2019 : labellisation du PAPI Cannes Pays de Lérins,
- ✓ Avril 2019 : engagement opérationnel du PAPI Cannes Pays de Lérins.